

4. 博多バスターミナル デジタルサイネージ広告ご提案書【1F 11番乗り場】

1F11番乗り場
3面

太宰府、福岡空港国際線ターミナル行きのバス出発乗り場
日本全国からの旅行者、訪日外国人(全体の7割)に対して、最適です。

お薦めする広告内容

福岡空港国際線ターミナルにてお土産を購入する訪日外国人に向けて
太宰府観光する旅行者(日本人3割、外国人7割)にむけて



デジタルサイネージ概要【1F:11番乗り場 3面】

掲出期間	放映料 (税別/円)	画面サイズ	設置面数	放映時間	放映秒数	放映回数
3ヶ月	60,000	43インチ	1F 11番乗り場 3面	6:00~24:00	1枠:15秒 1ロール 最大5分	216回以上/日
6ヶ月	120,000					
1年間	240,000					

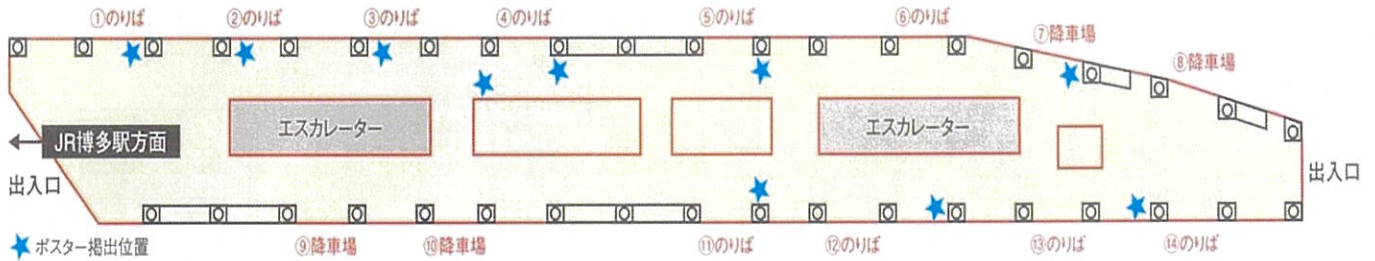
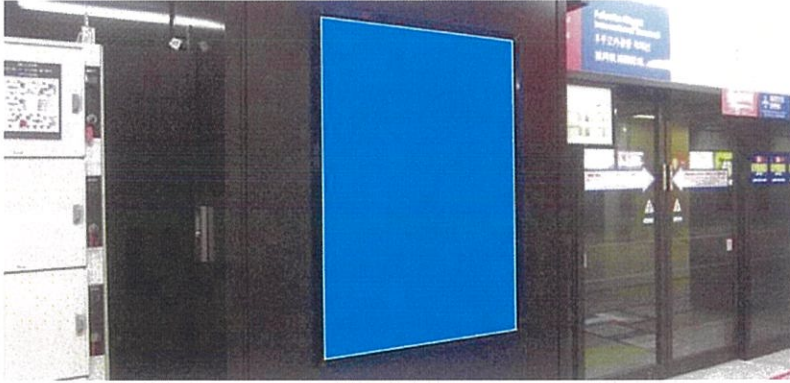
1F11番乗り場 入稿形式

静止画	動画	その他
動画に編集する必要あり mp4	mp4	※切替日: 随時 ※掲出にあたり事前に博多バスターミナルによりデザイン審査があります。競合排除がありますので、詳細はお問合せください。 ※掲出素材は入稿形式に従ってご用意下さい。 ※データ入稿は掲出開始日の1週間前までとなります。 ※途中解約の場合は日割計算とします。 ※緊急時や保守点検等で放映回数変動することがあります。 ※最低放映回数は、緊急放映、支障を含め80%の稼働時とします。
W1920pixel×H1080pixel	W1920pixel×H1080pixel	
	エンコードH.264	
	推奨ビットレート: 5,000kbps	
	フレームレート30fps以下	
	音声: なし	

4. B1ポスターセット 1F市内バスフロア【1F 10面】

2023年8月現在

1F:各のりば 10面



掲出期間	納品枚数	掲出枚数	広告料 計	
			広告掲出料	取付・撤去費
7日間	12枚	10枚	90,000	20,000
14日間			145,000	

※表示金額・税別(単位:円)

※備考

- ・切替日:毎週火曜日
- ・ポスター仕様:紙厚コート135kg相当

5. 1F 太宰府行き「旅人」、福岡空港国際線直行バスのりば 広告看板

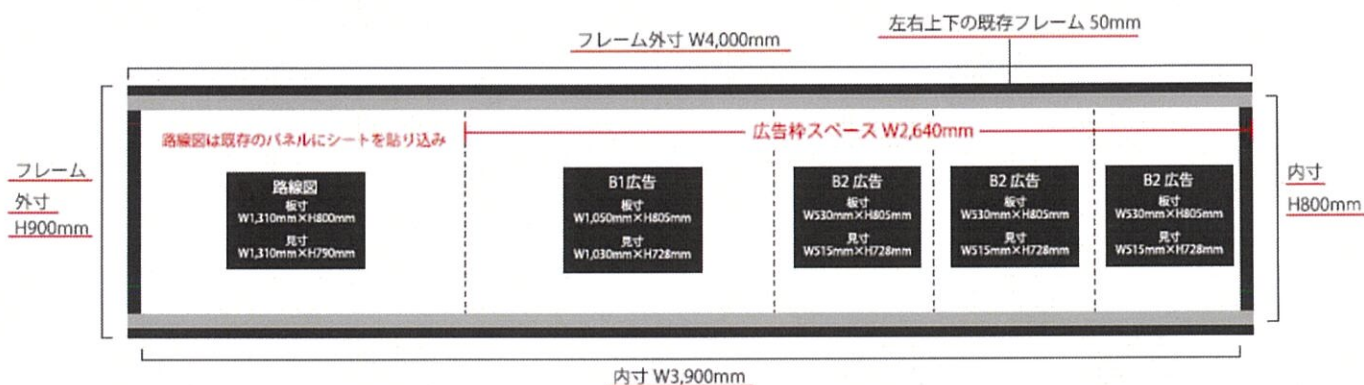
2023年8月現在

1F:11番乗り場



■ 1F 11番のりば 路線図フレーム

2023.2.28



パネル板サイズ (3Fと同様のサイズ)

- B1 サイズだと 2枚 B1 サイズ 805mm×1,050mm
- B2 サイズだと 4枚 B2 サイズ 530mm×805mm
- B1 サイズ1枚+B2 サイズと 3枚 冊見様はこのパターンで作成しております。
- 路線図 1,360mm×790mm

パネルのスライドのために、フレームを部分的に空けておりましたが、上部フレームの設計変更で対応します。詳細は次のページをご確認ください。

1F11番(太宰府、空港国際線)乗り場

看板サイズ	掲出期間	広告料 計	広告掲出料	
			印刷出力費	
B1サイズ	3ヶ月	135,000	120,000	15,000
B2サイズ	3ヶ月	85,000	75,000	10,000

※ 備考

- ・切替日: 随時
- ・看板仕様: 非電照、アルミ複合板
光沢ラミネート加工付きシールシート貼付

※ 掲出にあたり事前に博多バスターミナルによりデザイン審査があります。競合排除がありますので、詳細はお問合せください。

※ 看板製作のためのデザイン料は、別途必要となります。また仕上げの内容によって、デザイン料は異なります。